

Электронная документация

СВЕТОДИОДНЫЕ ЛЕНТЫ

Лента герметичная ARL-PV-B54-15.5mm 230V White6000

ОПИСАНИЕ

- Герметичная IP65 (в PVC трубке, тип WP2) лента AC230V, светодиоды SMD 5060, 54шт/м (2700шт на 50м), без скотча, крепление на скобы или профиль (не входят в комплект).
- Цвет БЕЛЫЙ 6000-6500К.
- Питание 230V, мощность 8 Вт/м (400 Вт на 50м), угол 120°, высокая цветопередача CRI>90.
- Размеры 50000x15.5x6мм.
- Мин.отрезок 500мм, 27 шт светодиодов.
- Пакет 50м.
- В комплекте: заглушка и провод питания.
- Цена за 1м.
- Лента крепится с помощью скоб (приобретаются отдельно), 3М скотч отсутствует.

ПРИМЕНЕНИЕ

- Гибкая лента в прозрачной ПВХ-оболочке.
- Прозрачные коннекторы для создания непрерывных световых линий.
- Полное отсутствие пульсаций (мерцания) благодаря наличию интегрированного драйвера. Питание от сети 230 В, кратность резки 0.5 м.
- Изгибается вертикально от плоскости.
- Контурная подсветка.
- Оформление наружной рекламы.
- В комплект входит заглушка и провод питания.



8 Вт/м



230 В



54



IP65



15.5 мм

ПАРАМЕТРЫ

Артикул **027056**

Модель **Лента герметичная ARL-PV-B54-15.5mm 230V White6000**
(8 W/m, IP65, 5060, 50m)

для 1 м | **для 50 м**

Степень пылевлагозащиты **IP65**

Тип светодиода **SMD 5060**

Кол-во светодиодов **54 шт** | **2700 шт**

Минимальный отрезок **500 мм (27 светодиодов)**

Гарантия **3 года**

ОПТИЧЕСКИЕ

Цвет свечения **White | Белый 6000 К** ○

Индекс цветопередачи, CRI **>90**

Угол излучения **120°**

Световой поток **600 лм** | **30000 лм**

ЭЛЕКТРИЧЕСКИЕ

Напряжение питания **AC 230 В**

Максимальная мощность **8 Вт** | **400 Вт**

Потребляемый ток **0.03 А** | **1.74 А**

ЛОГИСТИЧЕСКИЕ

Длина **50000 мм**

Ширина **15.5 мм**

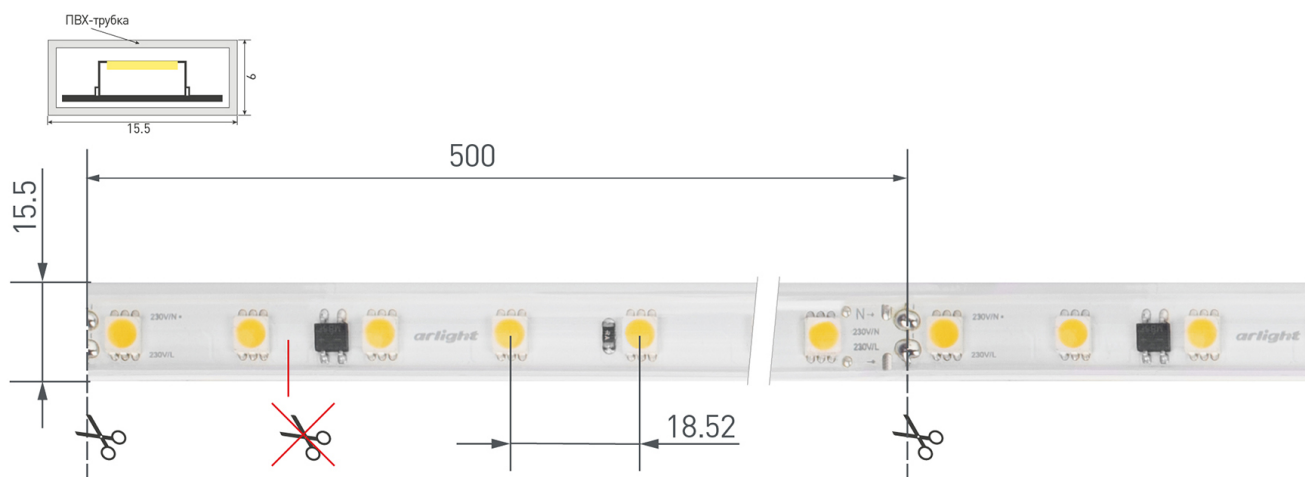
Высота **6 мм**

Вес упаковки **6420 г, катушка 50 м**

КЛИМАТИЧЕСКИЕ УСЛОВИЯ

Диапазон рабочих температур **-30... +45 °С**

КОНСТРУКТИВНЫЙ ЧЕРТЕЖ

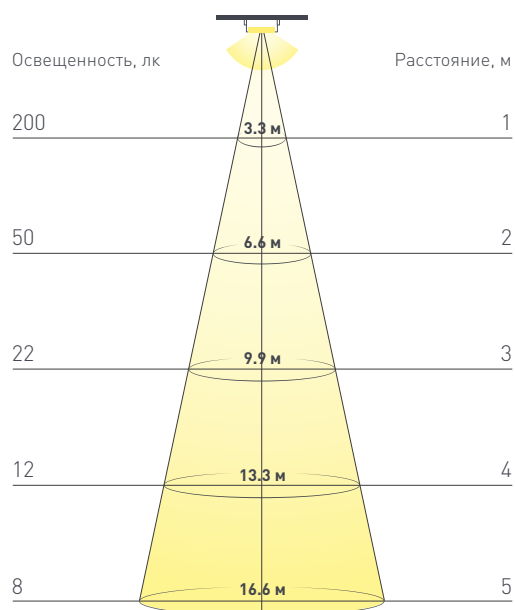


Не допускается разрезать ленту в необозначенном месте.

Ленту можно разрезать только в обозначенных местах по линии между контактными площадками для пайки.

ФОТОМЕТРИЯ

ДИАГРАММА ОСВЕЩЕННОСТИ



КСС (КРИВАЯ СИЛЫ СВЕТА)



ФОТО В РАЗРАБОТКЕ

КАК СГИБАТЬ ЛЕНТУ

Правильный изгиб ленты. Минимальный радиус изгиба указан в инструкции к ленте.



Внимание!

Ленту нельзя изгибать в горизонтальной плоскости, перекручивать, растягивать, изламывать или сгибать под прямым углом. Не допускается подвешивать к ленте любые предметы или грузы.



Не складывать



Не скручивать



Не сгибать под прямым углом



Не перекручивать

УСТАНОВКА КОНЦЕВОЙ ЗАГЛУШКИ

Установите силиконовую уплотнительную манжету внутрь заглушки



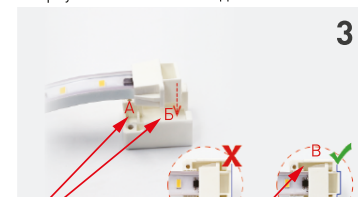
Полностью установите заглушку на ленту



Приложите заглушку и манжету к ленте

Отметьте положение полной установки заглушки на оболочке ленты для контроля

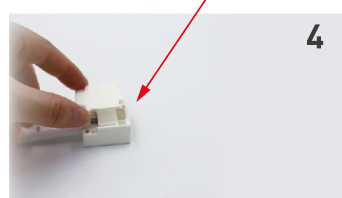
Установите ленту с заглушкой в корпус пластикового бандажа



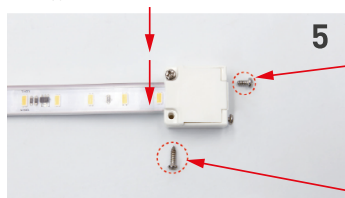
Полости А и Б заполнить герметиком

Полости В и Г заполнить герметиком

Установите крышку корпуса пластикового бандажа



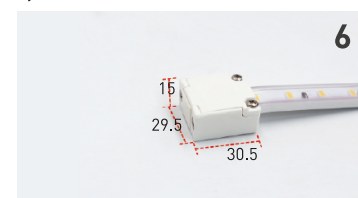
Затяните винты в следующей последовательности:



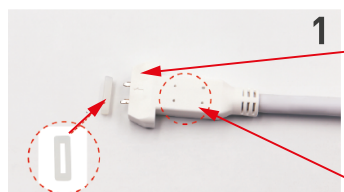
Сначала закрутите 2 торцевых винта с плоской головкой

Затем закрутите 2 винта крышки корпуса бандажа

Вид соединения после правильной установки

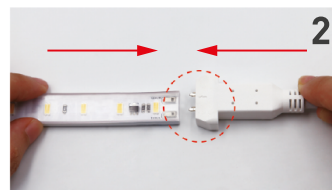


УСТАНОВКА КОННЕКТОРА

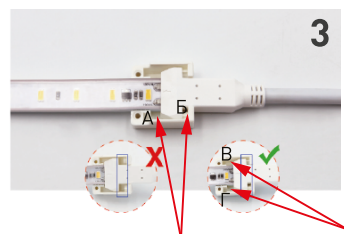


Установите силиконовую уплотнительную манжету внутрь коннектора

Место размещения предохранителя



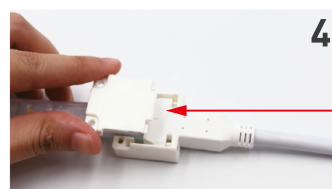
Аккуратно установите коннектор на отрезок ленты. Вставьте ленту в вилку коннектора до упора



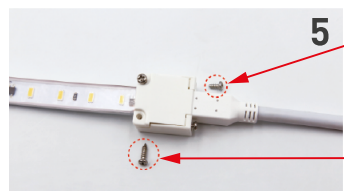
Установите ленту с коннектором в корпус пластикового бандажа, как показано на рисунке

После установки ленты полости В и Г заполнить герметиком

Перед установкой ленты полости А и Б заполнить герметиком

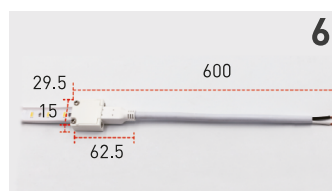


Установите крышку корпуса пластикового бандажа



Сначала закрутите 2 торцевых винта с плоской головкой

Затем закрутите 2 винта крышки корпуса бандажа



Вид соединения после правильной установки

ГЕРМЕТИЗАЦИЯ МЕСТА ПАЙКИ ВЫВОДОВ ПИТАНИЯ ЛЕНТЫ

Места разрезов герметичной ленты RTW следует тщательно герметизировать нейтральным силиконовым герметиком, с последующей установкой заглушек или термоусаживаемой трубки, для восстановления полной герметичности ленты.

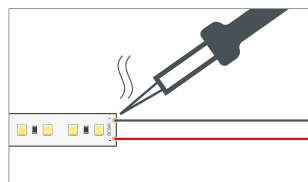


Рис. 1

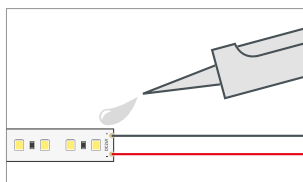


Рис. 2

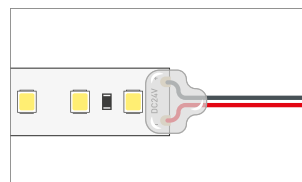


Рис. 3

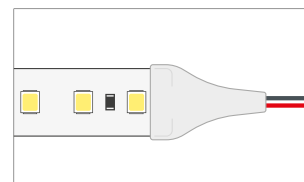


Рис. 4

1. Припаять выводы питания.
2. Нанести нейтральный силиконовый герметик.
3. Изоляция.
4. Установить силиконовую заглушку с отверстием для выводов питания или термоусаживаемую трубку. Удалить излишки герметика.

ГЕРМЕТИЗАЦИЯ МЕСТА РАЗРЕЗА ЛЕНТЫ

Не допускается использование кислотных и других химически активных герметизирующих или клеящих составов. Время полимеризации (отверждения) герметика указано в инструкции к герметику.

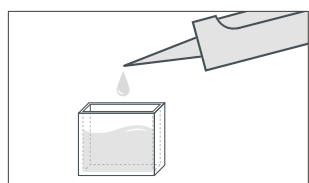


Рис. 5

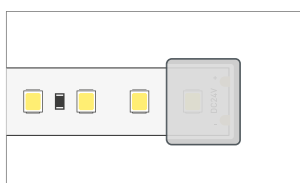


Рис. 6

5. Заполнить глухую силиконовую заглушку нейтральным силиконовым герметиком на 2/3 объема.
6. Установить силиконовую заглушку с герметиком. Удалить излишки герметика.

АКСЕССУАРЫ

Приобретаются отдельно



Артикул 025719

Универсальная компактная клемма серии 221 для 2-х медных проводников. Прозрачный корпус. Тип разъема - рычажок.



Артикул 025720

Универсальная компактная клемма серии 221 для 3-х медных проводников. Прозрачный корпус. Тип разъема - рычажок.



Артикул 025721

Универсальная компактная клемма серии 221 для 5-ти медных проводников. Прозрачный корпус. Тип разъема - рычажок.

УПАКОВКА

