

СВЕТОДИОДНАЯ ЛЕНТА

Серия DOT-X160-10мм 24V 12 W/m



12 Вт/м



24 В



CRI>90



IP68

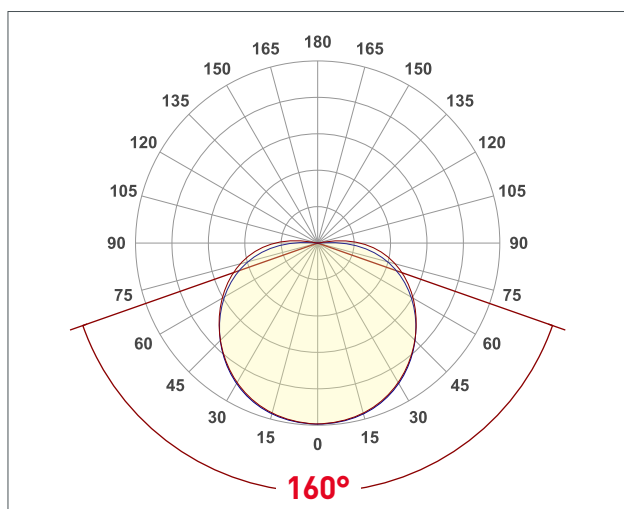


10 мм

ОПИСАНИЕ

- Светодиодная герметичная лента DOT серии X160 шириной 10 мм, мощностью 12 Вт/м, IP68 (PFS - полная силиконовая экструзия).
- Напряжение питания 24 В.
- Светодиоды CSP, 160 шт/м, теплого цвета свечения (3000К).
- Высокий индекс цветопередачи CRI>90 позволяет точно воспринимать цвета при освещении любых жилых и коммерческих интерьеров.
- Используется для декоративной подсветки интерьеров и экстерьеров, внешней подсветки зданий.
- Лента обладает повышенной эластичностью.
- Применяется для декоративного освещения.
- Диапазон рабочих температур окружающей среды -40...60°C

УГОЛ ИЗЛУЧЕНИЯ




Светодиодные ленты
Герметичные IP65-IP68 свыше 10 W/m
X160 24V 12 W/m IP68 DOT

www.arlight.ru

ПАРАМЕТРЫ

Артикул	051594
Степень пылевлагозащиты	IP68
Тип светодиода	DOT
Плотность светодиодов	160 шт/м
Минимальный отрезок	50 мм
Каналы управления	1 CH (1 канал - Mono)
Гарантия	5 лет

СВЕТОТЕХНИЧЕСКИЕ

Цвет свечения	WARM  Теплый 3000 К
Индекс цветопередачи, CRI	>90
Угол излучения	160°
Световой поток	850 лм/м
Световая эффективность	74 лм/Вт

ЭЛЕКТРИЧЕСКИЕ

Напряжение питания	DC 24 В
Максимальная мощность на 1 метр	12 Вт/м
Максимальный потребляемый ток	0.5 А/м

ГАБАРИТНЫЕ

Длина	5000 мм
Ширина	10 мм
Высота	5 мм
Мин. радиус изгиба	мм
Вес упаковки	485 г, пакет (полиэтилен) 5 м

КЛИМАТИЧЕСКИЕ УСЛОВИЯ

Диапазон рабочих температур	-40... 60 °C
-----------------------------	---------------------



СВЕТОДИОДНАЯ ЛЕНТА

DOT-X160-10mm 24V 12 W/m



12 Вт/м



24 В



IP68



CRI>90



Мин. отрезок 50 мм,
LED DOT (8 шт)

СЕРИЯ DOT-X160-10MM 24V 12 W/M

Артикул	Цвет свечения	Световой поток	Световая эффективность	CRI	IP	Ширина	Длина
051592	WHITE <input type="checkbox"/> Белый 6000 К	950 лм/м	83 лм/Вт	>90	IP68	10 мм	5 м
051593	DAY <input type="checkbox"/> Дневной 4000 К	900 лм/м	78 лм/Вт	>90	IP68	10 мм	5 м
051594	WARM <input type="checkbox"/> Теплый 3000 К	850 лм/м	74 лм/Вт	>90	IP68	10 мм	5 м
051595	WARM <input type="checkbox"/> Теплый 2700 К	800 лм/м	70 лм/Вт	>90	IP68	10 мм	5 м



СВЕТОДИОДНАЯ ЛЕНТА

DOT-X160-10mm 24V 12 W/m



12 Вт/м



24 В



IP68



CRI>90

ОБЯЗАТЕЛЬНЫЕ ТРЕБОВАНИЯ ПО ЭКСПЛУАТАЦИИ



Ознакомьтесь с инструкцией



Отключите питание



Обезжирьте поверхность профиля



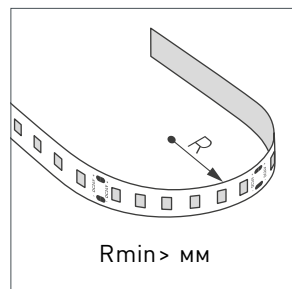
Снимите защитную пленку с ленты



Не давите на светодиоды



Рекомендуется пайка для надежности соединения



Допустимые направления и минимальный радиус изгиба ленты



ВНИМАНИЕ! Резка ленты допускается только в обозначенных местах



Не сгибать под острыми углами



Не скручивать



Не растягивать



Не сгибать

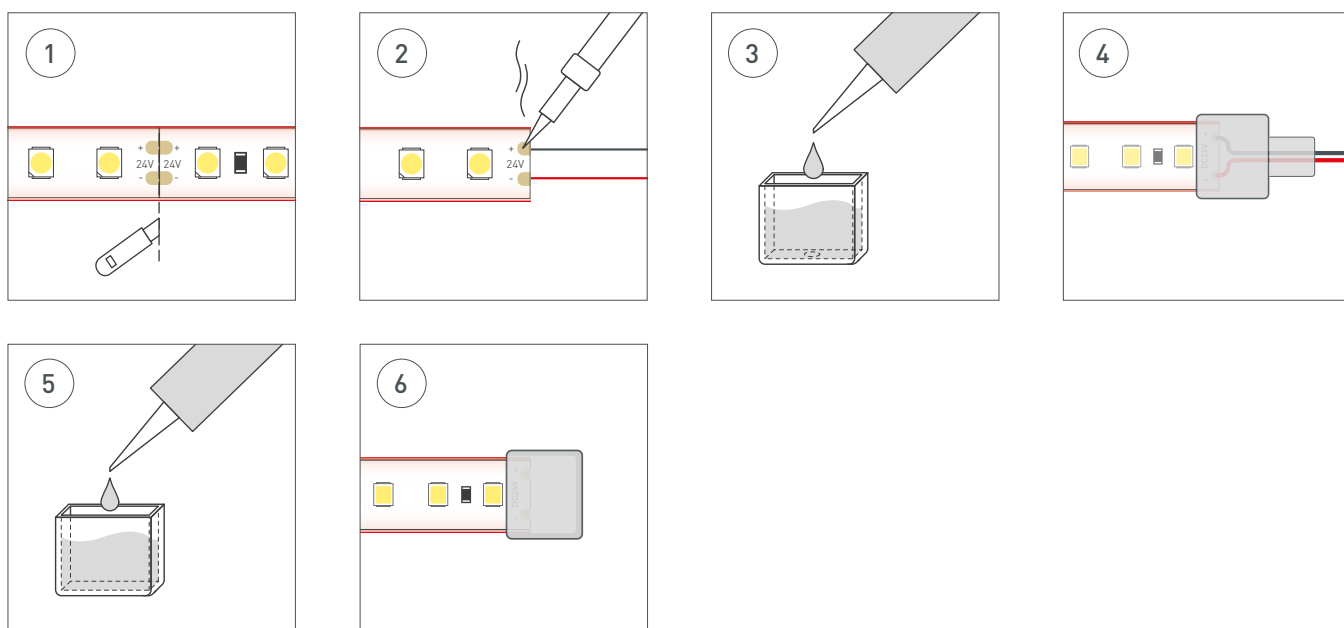


ГЕРМЕТИЗАЦИЯ МЕСТА РАЗРЕЗА ЛЕНТЫ

Места разрезов герметичной ленты следует тщательно обработать нейтральным силиконовым герметиком с последующей установкой заглушек или термоусаживаемой трубки, для восстановления полной герметичности ленты.



ВНИМАНИЕ! Не допускается использование кислотных и других химически активных герметизирующих или клеящих составов. Время полимеризации (отверждения) герметика указано в инструкции к герметику.



Шаг 1 | Со стороны подачи питания сделайте аккуратный надрез, обеспечив доступ к контактным площадкам платы светодиодной ленты. Используйте канцелярский нож с выдвижным лезвием.

Шаг 2 | Припаяйте провода питания к контактным площадкам платы, соблюдая полярность подключения. Время пайки не должно превышать 5 секунд при температуре жала паяльника не выше 280 °С. Используйте только нейтральный флюс, после пайки удалите остатки флюса спиртовым растворителем.

Шаг 3 | Заполните силиконовую заглушку с отверстием для провода на 2/3 объема нейтральным силиконовым герметиком.

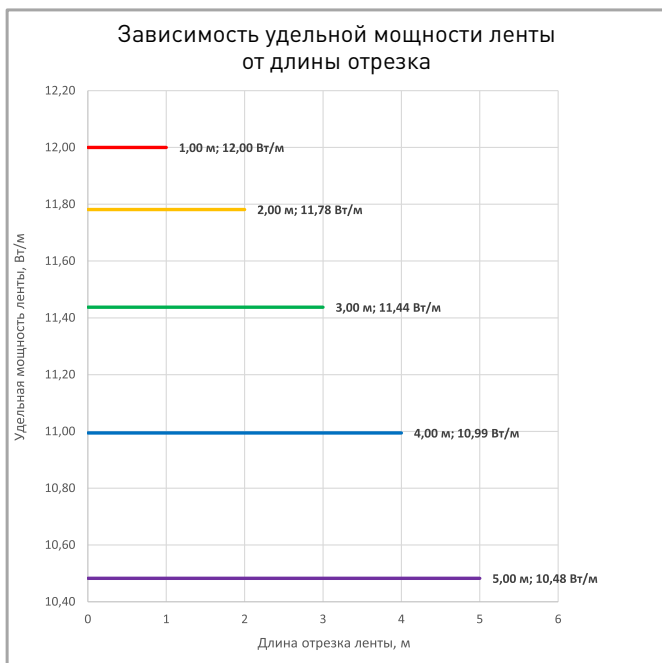
Шаг 4 | Установите заглушку на светодиодную ленту. При этом провод питания должен проходить через отверстие в заглушке. Удалите излишки герметика.

Шаг 5 | Для герметизации места разреза ленты заполнить глухую силиконовую заглушку нейтральным силиконовым герметиком на 2/3 объема.

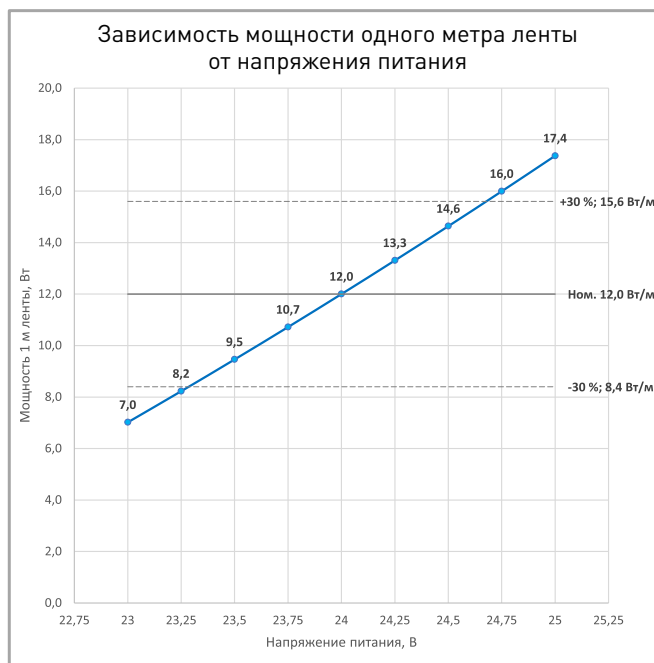
Шаг 6 | Установить силиконовую заглушку с герметиком. Удалить излишки герметика.



ПОТРЕБЛЯЕМАЯ МОЩНОСТЬ



Удельная мощность ленты снижается при увеличении длины подключаемого отрезка из-за падения напряжения по длине ленты.



Указаны предельные границы допустимого отклонения напряжения питания ленты.

ВЫБОР ТРЕБУЕМОГО СЕЧЕНИЯ КАБЕЛЯ С МЕДНЫМИ ЖИЛАМИ ДЛЯ СВЕТОДИОДНОЙ ЛЕНТЫ

Длина ленты	Мощн. ленты*	Максимальная длина питающего кабеля с сечением жил**							Подключение лент, использованное при расчете
		2x0.5мм ²	2x0.75мм ²	2x1.5мм ²	2x2.5мм ²	2x4мм ²	2x6мм ²	2x10мм ²	
1 м	10 Вт	15 м	22 м	45 м	74 м	119 м	179 м	298 м	1 x 1 м
2 м	19 Вт	8 м	12 м	24 м	40 м	64 м	96 м	159 м	1 x 2 м
5 м	34 Вт	5 м	7 м	14 м	23 м	36 м	54 м	91 м	1 x 5 м
10 м	68 Вт	2 м	3 м	7 м	11 м	18 м	27 м	45 м	2 x 5 м
20 м	136 Вт	1 м	2 м	3 м	6 м	9 м	14 м	23 м	4 x 5 м
50 м	340 Вт	-	-	1 м	2 м	4 м	5 м	9 м	10 x 5 м

* Мощность рассчитана с учетом потерь на кабеле.

** Выбирайте наибольшее сечение кабеля в соответствии с таблицей. Сравните допустимый ток выбранного кабеля и максимальный выходной ток источника питания. Если ток источника питания выше, чем допустимый ток кабеля, требуется обязательная установка предохранителя на входе кабеля во избежание возгорания при возможном коротком замыкании.

ВЫХОДНАЯ МОЩНОСТЬ ИСТОЧНИКА НАПРЯЖЕНИЯ ДЛЯ ЛЕНТЫ

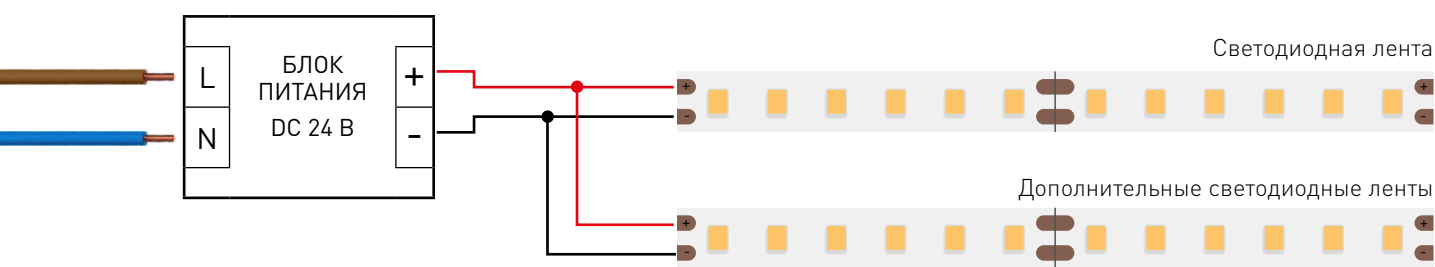
Для 5 м светодиодной ленты DOT-X160-10mm 24V 12 W/m выходная мощность источника напряжения должна быть:

от 75 до 120 Вт 24 В

ПОДКЛЮЧЕНИЕ СВЕТОДИОДНОЙ ЛЕНТЫ



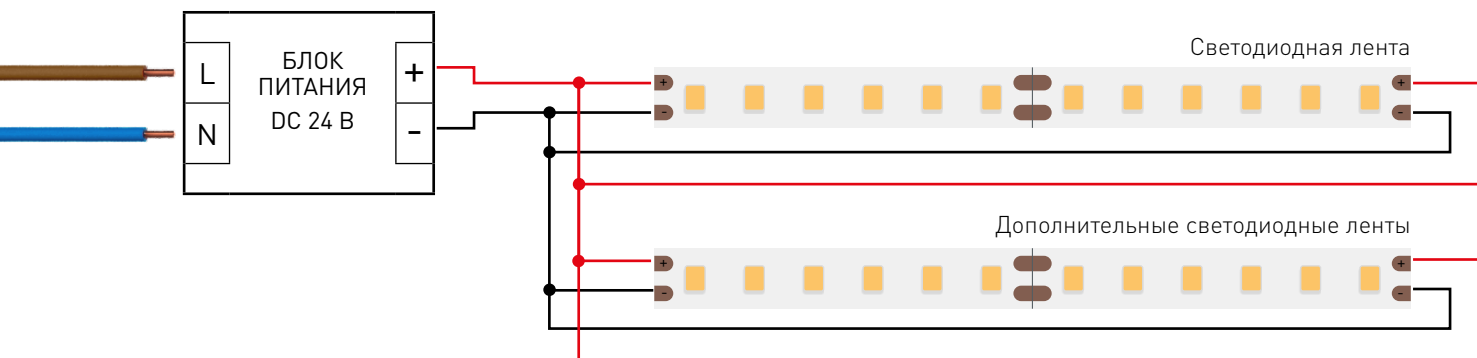
Схема 1: подключение нескольких светодиодных лент с одной стороны



Максимальная длина подключения с одной стороны 3 м

Схема 2: подключение нескольких светодиодных лент с двух сторон

РЕКОМЕНДУЕМОЕ ПОДКЛЮЧЕНИЕ ДЛЯ ОБЕСПЕЧЕНИЯ РАВНОМЕРНОГО СВЕЧЕНИЯ ЛЕНТЫ ПО ВСЕЙ ДЛИНЕ



Максимальная длина подключения с двух сторон 5 м



СВЕТОДИОДНАЯ ЛЕНТА

DOT-X160-10mm 24V 12 W/m



12 Вт/м



24 В



IP68

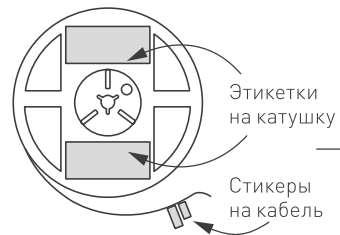


CRI>90

УПАКОВКА

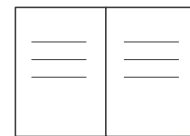


Лента 5 м



Этикетки на катушку

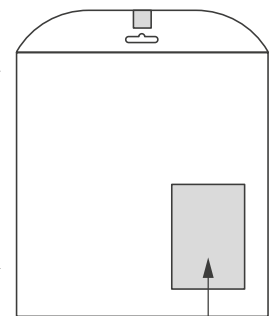
Стикеры на кабель



Инструкция А5

Пакет

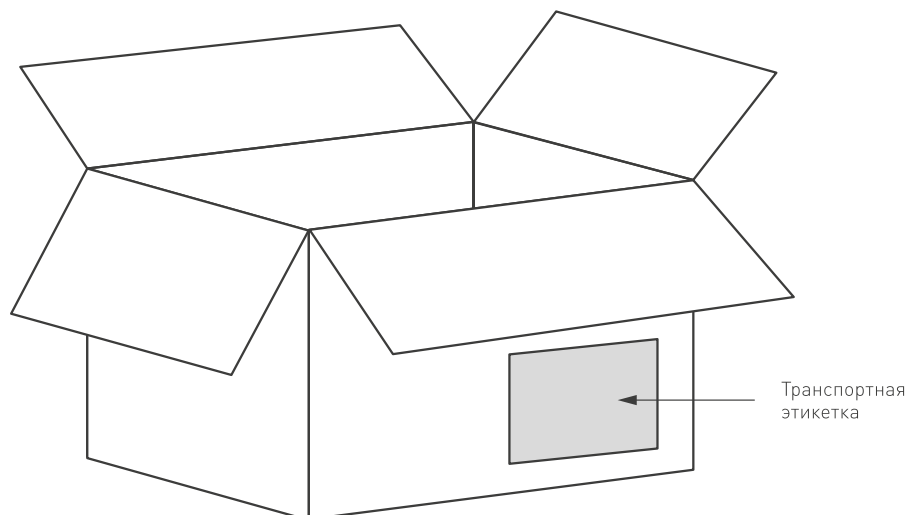
Стикер



Этикетка на пакет

Транспортный короб 410×410×260 мм

40 шт. пакетов внутри



Транспортная этикетка

Пакет (ПОЛИЭТИЛЕН)		5 м
Вес упаковки		485 гр
Вес транспортной коробки		96.94 кг